

物件番号	事務系物件調査票			民間物件
1 - 17				市町名: 佐賀市
フリガナ	アサヒセイメイサガエキマエビル			
物件名	朝日生命佐賀駅前ビル			
物件の所在地	佐賀県 佐賀市駅前中央1-5-10			
物件付近の目印	駅前交番西交差点北東			
物件種目	オフィス その他の場合は記入 ( )			
敷地面積	m <sup>2</sup> ( 0 坪)			
建物対象面積	m <sup>2</sup> ( 0 坪)		天井高: 2600 mm	
建物構造等	鉄骨鉄筋コンクリート造		8階 建 階部分	
耐震構造	1981年耐震基準クリア			
建築等年次	西暦 1991 年 6 月建築		増改築 年	
所有者	企業		不動産仲介会社 有 ( )	
取引希望形態売価/賃料	<input type="checkbox"/> 売買: 円 建物単価 #VALUE! 円/m <sup>2</sup>			
	<input checked="" type="checkbox"/> 賃貸: 未定 円/月		※表示: 税抜き	
敷金	賃料の ヶ月分	共益費	別途	⇒
入居可能時期	即時可能 ( 年 月頃)			
交通	長崎自動車道	ICまで約	7.9 km	( 車で約 17 分 )
	九州佐賀国際	空港まで約	13.6 km	( 車で約 25 分 )
	福岡	空港まで約	59.5 km	( 車で約 61 分 )
	伊万里	港まで約	64.4 km	( 車で約 74 分 )
	JR長崎本線	駅まで約	0.26 km	( 徒歩で約 3 分 )
24時間入退室	可能(個別管理)		空調	個別空調
OAフロア対応状況	対応済み		インターネット (引込工事は別途必要)	光回線エリア
トイレ	フロア共用	区分: 男女別(和洋式)		
駐車場	敷地内駐車場		台程度確保可能(目安)	
駐車場費用	別途 円/台/月		周辺駐車場: 有	
その他特記事項	空室状況 6階 33.60坪 111.07m <sup>2</sup> 2023/10 入居可 3階 79.15坪 261.65m <sup>2</sup> 現空 3階 22.35坪 73.88m <sup>2</sup> 現空			
問合せ先	企業立地 課 TEL: 0952 - 40 - 7107			

《ご注意ください》

- ・上記内容は市町から提供されたものです。
- ・情報の追加・変更等に時間がかかる場合や別途費用が発生する場合がございます。
- ・県市町は情報提供のみで交渉や契約など取引の仲介を行いません。
- ・最新状況や詳細情報、建築に必要な法令等については、利用者自身の責任において法令その他の条件等ご確認下さい。
- ・知り得た情報を第三者に漏らしたり、または他の目的には使用できません。

物件名: 朝日生命佐賀駅前ビル

物件住所: 佐賀市駅前中央1-5-10

物件写真・図面等

建物外観

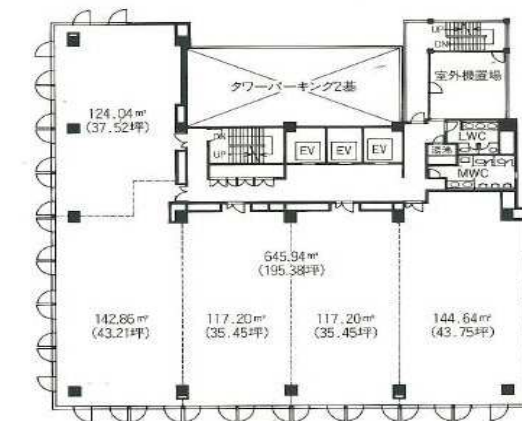


内観写真



平面図

2~8階平面図



※写真撮影時から、現状が異なる場合がございます。あくまでもイメージとしてお考えください。