

# 技人志

〔書〕江島史織 calligraphy-Ejima Shiori

## 佐賀県

### お問い合わせ

佐賀県 企業立地課

T 840-8570

佐賀市城内1丁目1-59

FAX 0120-218-385

TEL 0952-25-7097 FAX 0952-25-7384

E kigyoricchi@pref.saga.lg.jp

佐賀県 首都圏事務所

T 102-0093

東京都千代田区平河町2丁目6-3

都道府県会館11階

TEL 03-5212-9199 FAX 03-5215-5231

E syutoken@pref.saga.lg.jp

佐賀県 関西・中京事務所

T 530-0001

大阪府大阪市北区梅田1丁目3-1-900

大阪駅前第1ビル9階

TEL 06-6344-8031 FAX 06-6348-0253

E kansaichuukyoku@pref.saga.lg.jp

### Webサイト



SAGA立地ナビ

<https://www.saga-kigyoricchi.jp/>



佐賀県企業立地のご案内

# 数字で見る佐賀県

震度5以上の地震発生回数(2024年)

0回

南海トラフ地震想定津波高

津波の想定なし

工業地の平均価格(2024年)

東京の1/16

新鳥栖駅⇔博多駅(新幹線利用)

12分

九州佐賀国際空港⇔羽田空港

95分

佐賀から各都市への所要時間

空路(九州佐賀国際空港)

羽田	1時間35分
上海	1時間45分
ソウル	1時間25分
台北	2時間25分

鉄路(佐賀駅)※新幹線

名古屋	3時間57分
新大阪	3時間6分
福岡	36分
新鳥栖	12分
鹿児島	1時間46分

陸路(佐賀大和IC)

東京(東京IC)	約12時間11分
名古屋(小牧IC)	約9時間6分
大阪(豊中IC)	約7時間51分
福岡(福岡IC)	約33分

※高速道路、有料道路利用。  
交通事情により多少異なります。



## 01 | 佐賀県の強み

実直で優秀な人材	P03
少ない自然災害	P05
優れた交通アクセス	P07
ゆとりある会社経営	P11
のびのびとした生活環境	P12

## 02 | フォロー体制

誘致企業永続支援員	P13
その他のフォロー体制	P14
佐賀県が連携している主な教育機関	P15
佐賀県の研究施設等	P16

## 03 | 企業立地

立地企業一覧	P17
株式会社SUMCO / アイリスオーヤマ株式会社	P19
AnyMind Group株式会社 / 株式会社Cygames	P20
小糸九州株式会社 / 大同メタル佐賀株式会社	P21
株式会社イノベーションパートナーズ / 損害保険ジャパン株式会社	P22
東洋ビューティ株式会社 / 株式会社ビックルスコーポレーション西日本	P23
株式会社フォーバル / ボラテック西日本株式会社	P24

## 04 | 産業団地一覧

新産業集積エリア唐津	P25
新産業集積エリア有田	P26
新武雄工業団地【仮称】	P27
伊万里東部工業団地	P28
七ツ島工業団地	P29
佐賀市県営産業用地【仮称】	P30

# 実直で優秀な人財

幕末、「薩長土肥」に列された肥前藩（佐賀県）。雄藩の一つとして数えられたのは、日本の近代化を技術力で支えた高いものづくりの技と、幕末から明治にかけて、学問・医学・政治・外交などの幅広い分野において活躍した人財力にあります。

また、佐賀鍋島藩士・山本常朝が口述した「葉隠」は、今もなお多くの経営者に支持されています。このものづくり、人づくりの伝統と葉隠の精神は、佐賀県民のDNAに受け継がれ、多くの優秀な人財を輩出しています。

## 進出企業の評価



日本初の反射炉「築地反射炉」の建設や日本初の実用蒸気船「凌風丸」の建造など日本の近代化のトップランナーだった佐賀藩。その、ものづくりの伝統は佐賀県民のDNAに受け継がれています。

## 佐賀県独自の人材育成策

佐賀県では、教育委員会などと連携を図りながら、社会に興味を持ち始める小学生や中学生の時期から、県内企業の魅力を知ってもらい、ものづくりに興味・関心を持ってもらうための取り組みを行っています。また、ものづくりの技能向上を目指す高校生等には、熟練技能者からの実技指導を実施するとともに、先輩社員との意見交換の場を設け、大学生等にはIT企業との交流を通じてIT人材を育成する取り組みを行うなど、様々な年齢段階で「人づくり」の取り組みを行っています。

※2022年3月現在

### ◆ものづくり人材育成

#### さがものづくり道場

県内企業から工業高校に講師を派遣し、高校生や教育に対して旋盤、電子・電気工事、溶接などの講習を行っています。



### ◆プログラマー人材育成

#### SAGA Smart Samurai ゼロから学ぶプログラミング塾

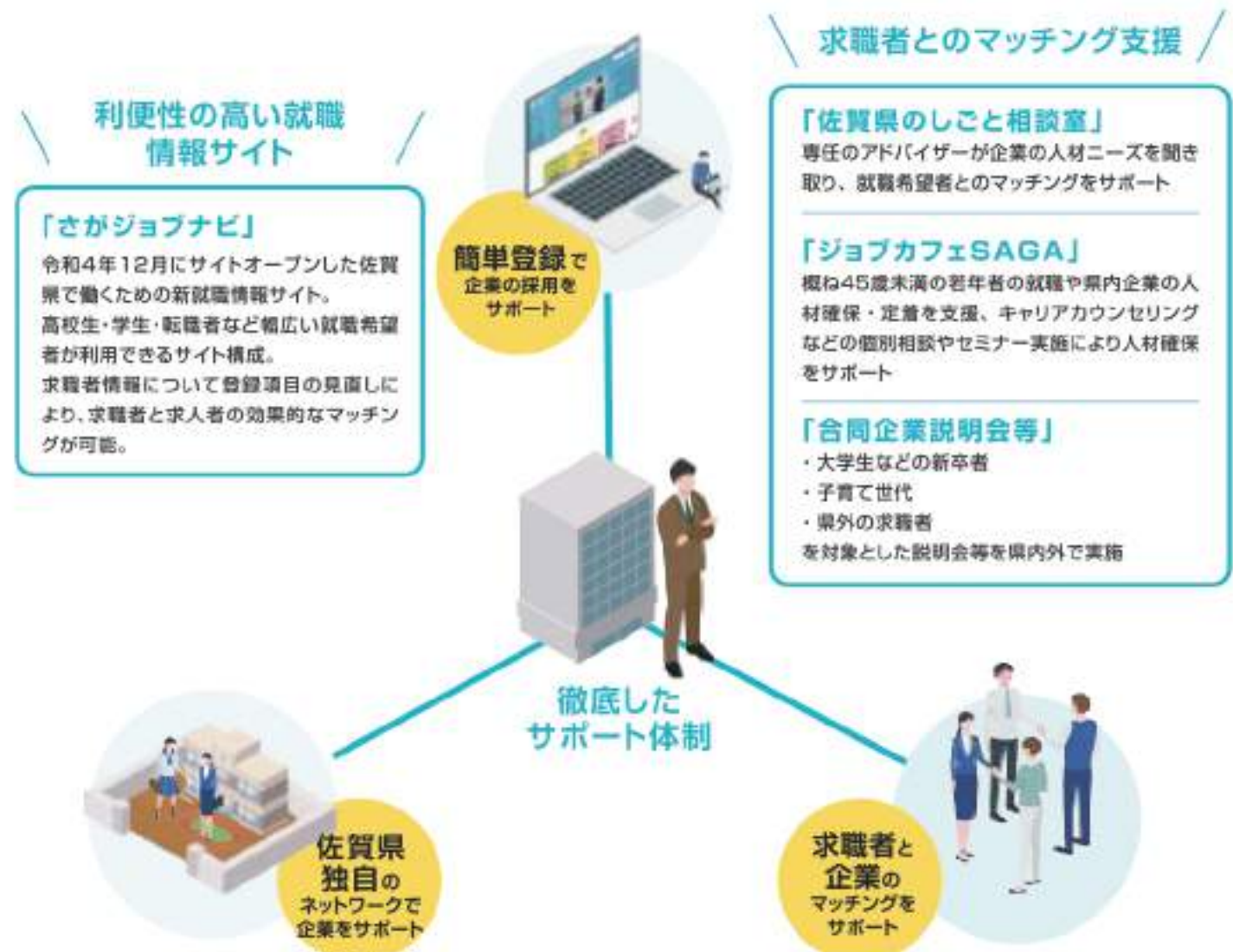
プログラミング言語「Python」をはじめとした今日的なIT人材として必要な知識を習得できる講座を開催。在職者や求職者、学生などから多くの受講申し込みがあります！

対象：高校生以上で佐賀県内での就職や起業を考えている者、県内企業で就労をしている者など



## 佐賀県独自の人財確保策

県内の高校や大学等を卒業する方の県内就職をさらに進めていくとともに、県外に進学や就職した方が再び佐賀を選択し、故郷・佐賀に戻ってきやすくなるための取り組みを進めています。



## 教育機関・地方自治体・産学官一体となった人財確保

### 教育機関とのネットワーク

佐賀県出身者が進学している全国の大学、専修学校等と連携学校主催の合同説明会への出席や就職情報等をお届けし、県内企業への就職をサポート

### 産学官一体となった人財確保

「産業人材確保プロジェクト推進会議」では、産業界、教育界、行政が一体となって人財確保の取り組みを展開

### 地元自治体との連携

求人情報等の周知や会社説明会の開催支援等を進出先の市町と連携しサポート

## 就職活動や移住などについてもサポートします

### ◆Uターン就職活動交通費支援

「Uターン就職活動交通費支援」でUターン就職をサポート  
対象：県外在住の35歳未満の方  
経費：県内企業への就職活動に係る経費を一定額支給

### ◆さが移住サポートデスク

住環境や子育て環境など、佐賀県での暮らしに関する相談対応  
「佐賀県のしごと相談室」と連携し、「暮らし」と「しごと」の相談にワンストップで対応

### ◆県内企業認知度向上支援

高校生やその保護者を対象とした合同企業説明会や県内事業所見学等を開催。各専門学校に県内就職を支援する支援員を配置



# 少ない自然災害

佐賀県の年平均気温は16℃前後の地域が多く、県内全般的に温かな気候となっています。その他、九州は活火山が多いイメージがありますが、佐賀県には活火山がひとつもありません。地震、津波、火山、大雪といった自然災害のリスクが極めて少なく、今後、高い確率で発生すると言われている南海トラフ地震においても、九州で唯一津波が想定されていません。2011年3月の東日本大震災以降、BCP（事業継続計画）への注目が高まっている中、BCP対策として最適なロケーションです。



## BCP 対応事例

### リスク分散と新たなビジネス展開へ

#### IT企業 A社

東日本震災の際、運用していた首都圏にある公共交通機関サイトにアクセスが集中し、サーバがダウンしそうに…。でも、すぐに佐賀オフィスで緊急対策を行うことにより、この危機を回避することができました。これ以降、様々な公共機関から佐賀オフィスに問い合わせいただく機会も増えました。地方と佐賀をうまく使い分けることは、リスク分散という面からも、また、新たなビジネス展開につながる糸口にもなると考えています。

### 何かあったときの佐賀の強さを実感

#### 製造業 B社

当社は本社を東京に置き、工場を各地に展開しています。もともと自然災害や地震発生が少なく安定した操業を行っています。新型コロナウイルスの影響下においても、佐賀工場を24時間稼働させて、主力商品の衛生用品を製造し、お客様の声に応えることができました。急な製造体制の変更にも、従業員を柔軟に確保できる佐賀の土地柄が頼りになったと思います。普段は感じる事が少ないですが、何かあったときに佐賀の強さを実感しています。

## 佐賀県と主要都市の地震発生回数

単位:回

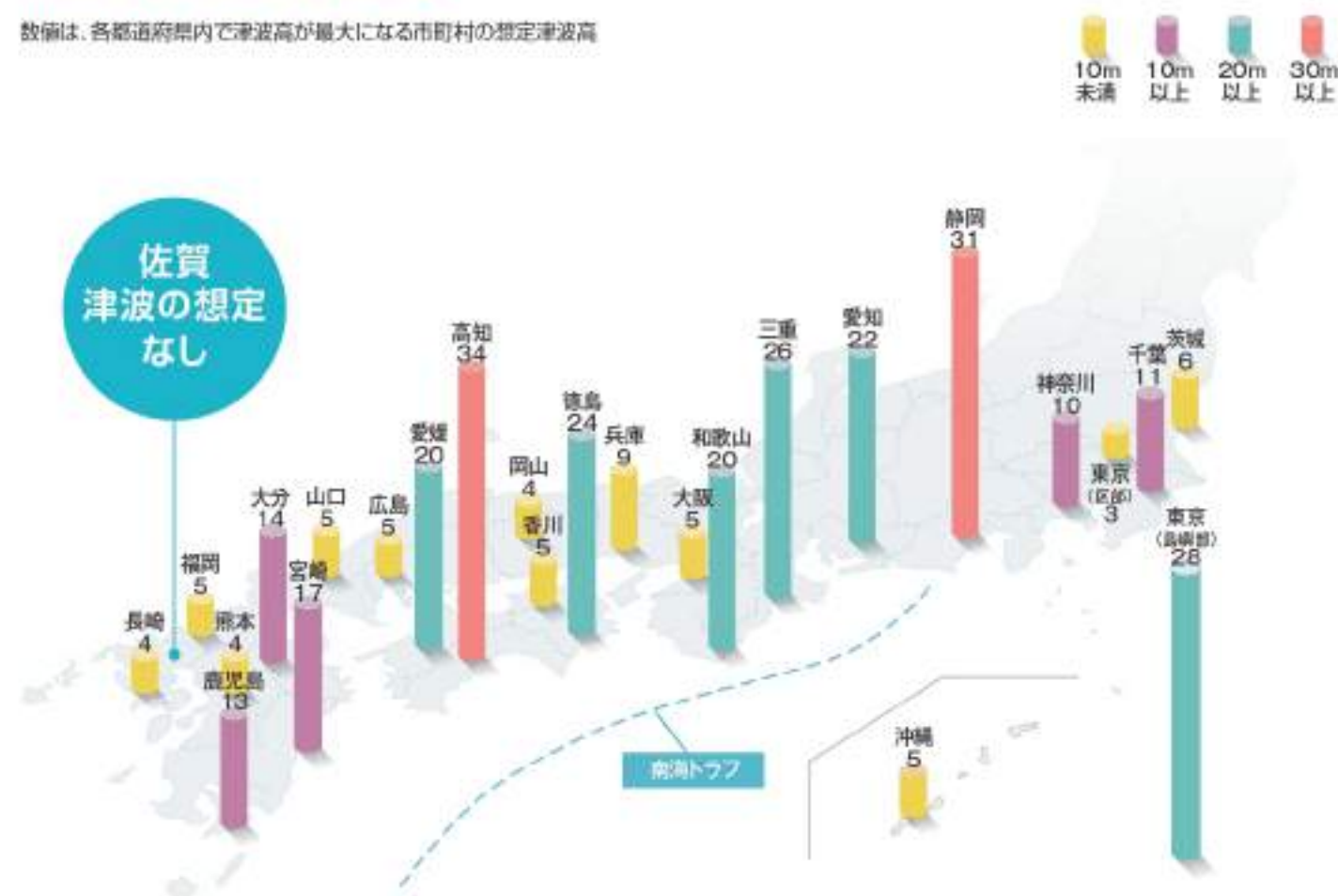
	2013 (H25)	2014 (H26)	2015 (H27)	2016 (H28)	2017 (H29)	2018 (H30)	2019 (R1)	2020 (R2)	2021 (R3)	2022 (R4)	2023 (R5)	2024 (R6)	(参考) 合計 [1923-2023]
東京	225	152	157	132	140	116	107	148	174	157	159	137	30,230
静岡	90	83	84	89	65	75	72	84	98	62	74	72	8,681
愛知	24	29	22	25	28	27	29	42	21	17	22	33	1,788
大阪	25	21	30	21	18	74	16	15	38	43	17	27	1,375
広島	25	28	28	66	24	43	31	15	39	22	24	35	2,005
福岡	17	19	17	399	37	19	30	13	21	20	10	19	1,626
佐賀	6	7	12	185	19	14	21	12	8*	10	5*	19	752

出典:震度1以上の有感地震発生回数 (気象庁震度データベース)  
※震度3以上の地震発生回数:40回

- 2016年4月の熊本地震の際も、県内の企業活動への影響はほとんどなし
- 明治以降、地震による死者なし

## 南海トラフ地震想定津波高

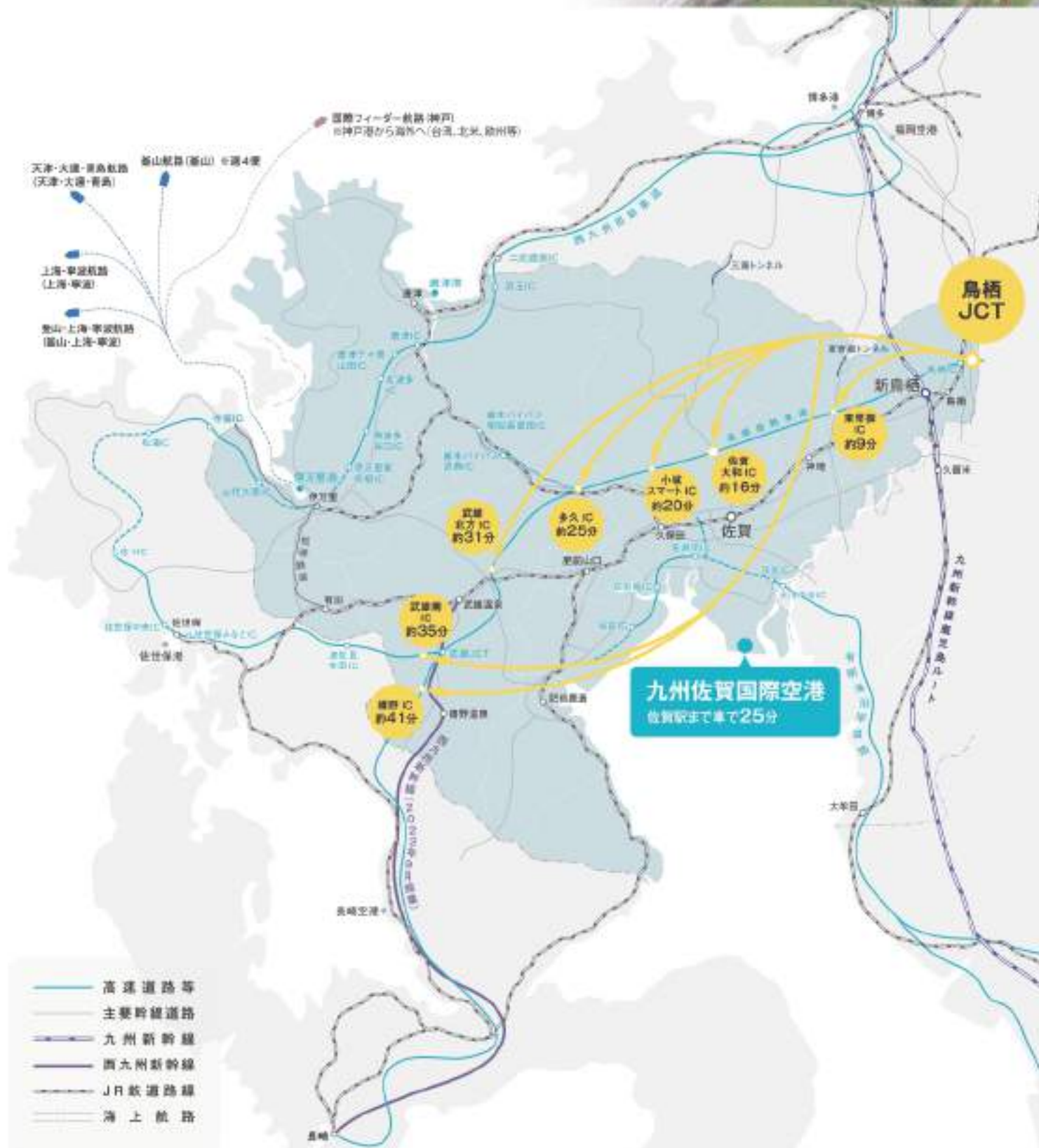
数値は、各都道府県内で津波高が最大になる市町村の想定津波高



出典:南海トラフ巨大地震モデル-被害想定手法検討会 地震モデル報告書について(令和7年3月31日発行)

九州北西部に位置する佐賀県は、九州の高速道路、鉄道がクロスする中核に位置しており、抜群の利便性を誇ります。

また、空港・港湾機能も充実し、アジアを見据えたビジネス展開も可能です。



九州を南北に走るクロスポイント「鳥栖ジャンクション」を有し、  
・福岡県、熊本県まで1時間圏内  
・九州全域・中国地方まで3時間圏内 で移動可能。  
また西九州自動車道により県北西部から福岡県へのアクセスも抜群です。

	佐賀市	唐津市	鳥栖市	伊万里市
福岡市	約70分 (84km)	約80分 (50km)	約45分 (35km)	約75分 (73km)
北九州市	約105分 (120km)	約115分 (115km)	約75分 (90km)	約130分 (142km)
長崎市	約85分 (104km)	約100分 (110km)	約80分 (124km)	約80分 (80km)
熊本市	約100分 (84km)	約140分 (154km)	約80分 (88km)	約140分 (158km)
大分市	約130分 (165km)	約185分 (201km)	約105分 (135km)	約180分 (204km)
鹿児島市	約210分 (250km)	約250分 (322km)	約190分 (256km)	約250分 (325km)

一部、高速道路・有料道路利用、交通事情により多少異なります。

佐賀駅から博多駅まで特急で36分。  
九州新幹線により、本州及び九州内の主要都市へのスムーズなアクセスが可能。さらに、2022年9月の西九州新幹線開業により西九州地域への移動時間が短縮。  
鉄道輸送の拠点・鳥栖貨物ターミナル駅は、鳥栖ジャンクションに近く、大型コンテナの取扱も可能なため、多様なニーズに対応できます。



新登場	博多	12分
	熊本	24分
	鹿児島中央	1時間11分
	広島	1時間19分
	岡山	1時間55分
	新大阪	2時間44分
	名古屋	3時間35分

佐賀駅 ⇒	博多（特急利用）	35 分
	長崎（新幹線利用）	44 分
	唐津	65 分

※新鳥栖駅からの所要時間は、  
山崎・九州通新幹線「さくら」利用の場合  
※佐賀駅～長崎駅間の所要時間は、在来線特急及び  
西九州新幹線利用の場合

福岡県、熊本県は  
1時間圏内

佐賀駅から博多駅まで  
**36分**

新島橋駅

新島橋駅

山陽・九州直通新幹線「さくら」が全便停車し、九州内外へスムーズにアクセス。鳥栖ジャンクションまで10分、レンタカー利用で九州各地へ容易にアクセス、24時間300円の格安パーク&ライド駐車場(約600台)完備。



## 空港

### 北部九州の中心に位置した九州佐賀国際空港 佐賀市中心部から車で約25分

羽田便(ANA)は1日5往復、成田便(SPRING JAPAN)は1日1往復運航のほか、上海便(春秋航空)、西安便(春秋航空)、ソウル便(ティーウェイ航空)、台北便(タイガーエア-台北)などの国際線も運航。

県内各地からは隣県の空港へも短時間でアクセスでき、ビジネスシーンに合わせ九州佐賀国際空港と使い分けることができます。

※九州佐賀国際空港は佐賀空港の愛称です。  
※新型コロナウイルス感染症の影響により一部運休あり

### 県内各地から空港までの所要時間 (高速道路を利用した場合)

	九州佐賀国際空港	福岡空港	長崎空港
佐賀市	約25分(13km)	約55分(59km)	約70分(78km)
唐津市	約80分(57km)	約60分(55km)	約80分(85km)
鳥栖市	約60分(39km)	約35分(30km)	約80分(100km)
多久市	約45分(31km)	約55分(70km)	約50分(56km)
伊万里市	約70分(51km)	約75分(78km)	約60分(55km)
武雄市	約50分(38km)	約65分(83km)	約45分(49km)
鹿島市	約50分(35km)	約85分(95km)	約45分(34km)

一部、高速道路・有料道路利用。交通事情により多少異なります。

### 九州佐賀国際空港から 各都市への所要時間

空港 (九州佐賀国際空港)	
羽田	約1時間35分
成田	約1時間45分
上海	約1時間45分
ソウル	約1時間25分
台北	約2時間25分



九州佐賀国際空港  
KYUSHU-SAGA International AIRPORT

国内線	羽田・成田 2路線
国際線	上海・西安・ソウル・台北 4路線



無料駐車場  
2,000台以上  
完備

空港直行  
リムジンタクシー

最初の24時間  
1,000円!  
レンタカー  
キャンペーン

## 港湾

### アジアに開かれた重要港湾 伊万里港、唐津港

アジアの主要都市に近く、海の玄関口として国際海上ネットワークの重要湾に位置付けられています。博多湾へも短時間でアクセス可能なため、アジアに開かれた3つの港湾を使い分けることができます。

### 伊万里港国際コンテナターミナル

(2011年「日本海側拠点港(国際海上コンテナ)」選定)



伊万里港国際コンテナターミナルでは、釜山港、大連港、青島港、上海港などからの定期航路が運航しており、24時間対応、土曜・日曜荷役など質の高いポートサービスを提供しています。また伊万里港と神戸港を結ぶ国際フェリー航路により神戸港を経由した世界中への輸送が可能となりました。

#### 伊万里港の特徴

- 本船荷役は24時間364日体制(元旦のみ休み)
- 安価な物流コスト、輸出コンテナ助成金
- 東アジアに近く、九州主要都市へスピーディにアクセス
- 国際コンテナ定期航路5航路 週8便  
天津・大連・青島航路、上海・寧波航路、  
釜山・上海・寧波航路、釜山航路(週4便)、  
国際フェリー航路

### 港湾施設

1	岸壁	延長 260m (水深-13m) 延長 190m (水深-9m)
2	エプロン	190m×260m
3	ターミナル建物面積	約 7.7ha
4	蔵庫能力	約 3,000TEU
5	冷凍プラグ	440V 54 個

6	荷役クレーン	ガントリークレーン (定格荷重 35.6t) シブクレーン (定格荷重 34t)
7	荷役機械	トランスファークレーン 3台 18t フォークリフト 1台
8	Container Freight Station(CFS)	1,013㎡
9	一般倉庫	民間企業1社にて保有 56,776㎡
10	冷蔵施設	興化メチル 青酸ガス 1棟 225㎡ (うち容積 507㎡)
11	冷蔵庫	民間企業2社にて保有 収容能力 20,000t (うち保冷 2,000t)

### 唐津港国際ふ頭

(2011年「拠点化形成指定港」選定)



#### 妙見ふ頭

最大3万トン級の大型貨物船も接岸可能なバースと広大なヤードを有し、移動式ハーバークレーン(定格荷重51.6t)により、大型貨物の荷役が可能です。

#### 東港ふ頭

2016年4月から耐震強化岸壁の暫定供用を開始しました。

#### 唐津港の特徴

- 大型船も接岸可能なバース・広大なヤード
- 大型荷役の取扱可能
- 移動式上屋、冷蔵倉庫、低温倉庫設備

### 港湾施設 (妙見ふ頭)

1	岸壁	延長 240m (水深-12m)
2	上屋	2,000㎡、1,440㎡ (移動式)
3	倉庫	3,900㎡
4	冷蔵施設	500㎡ 1棟 (上屋内)
5	保税地域	56,000㎡
6	野積場・荷さばき場	51,000㎡

7	給水施設	2ヶ所
8	給油施設	給油船あり
9	冷凍プラグ	10 個
10	荷役機械	移動式ハーバークレーン (定格荷重 51.6t) クローラークレーン (200t) ストラッドキャリア フォークリフト (13t~1t)
11	冷凍冷蔵倉庫	収容能力 48,000t (民間企業にて保有)



# ゆとりある会社経営

佐賀県は地価や賃料が安いので会社経営コストを抑えることができます。

## 地 価

### 商業地「最高」価格

(1㎡あたり)

東京都23区 5,360万円  
佐賀市 ..... 25万円

東京の1/214

### 住宅地「平均」価格

(1㎡あたり)

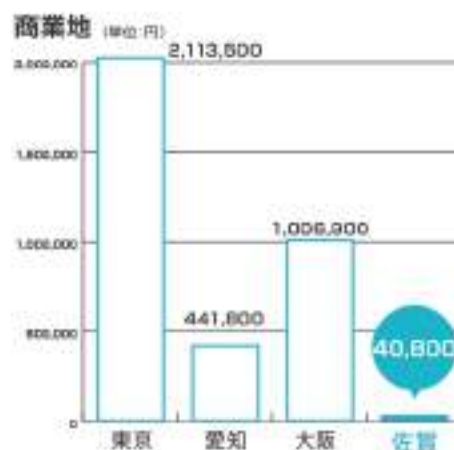
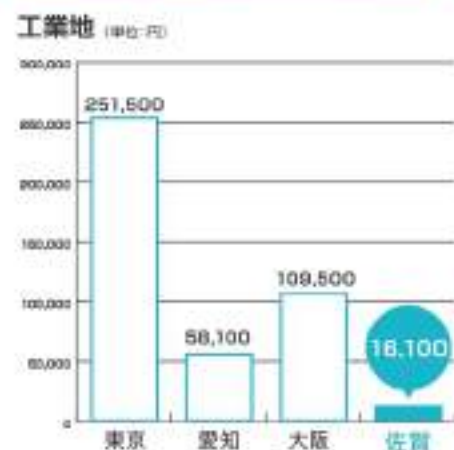
東京都23区 ..... 63.1万円  
佐賀市 ..... 4.1万円

東京の1/15

出典：2021年地価公示（国土交通省）

### 用途別平均価格

(1㎡あたり)



出典：2021年都道府県地価調査（国土交通省）

## 賃 料

### ビル賃料

(坪単価50～100坪)



東京の約1/3

出典：東京経済エリア・佐賀県エリア賃料（2021年12月）  
（日本エス・エス）

### 嬉野オフィスビル



九州新幹線  
西九州新幹線  
嬉野温泉駅の  
南隣

賃料：8,857円/坪単価  
床面積：81平方メートル（約24.5坪）



# のびのびとした生活環境

豊かな自然と都市機能がちょうどいい佐賀県（佐賀市）は、「暮らしやすさ日本一」の評価をいただいています。「暮らしやすさ」は、社員の「働きやすさ」にも直結します。

## 佐賀県での暮らしの魅力

### 佐賀県は、豊かな自然に恵まれた住環境

福岡都市圏まで特急電車で36分。「自然と都会のいいとこどり」ができるのも魅力です。都会と違って職場の近くに住め、渋滞もなく通勤が楽だと、通勤者の方々からも喜ばれています。

### 佐賀県への移住者からの声

- ・台風や地震などの自然災害が少なく安心。
  - ・釣りや山登りなど気軽に家族で楽しめる場所がたくさん。
  - ・車があれば渋滞を気にせずどこにでも行ける。
  - ・週末はこだわりのカフェめぐり。
  - ・おいしい食べ物がたくさん。
- 県内各地に温泉もたくさんあって楽しめる。

2つの海に面し、多くの山を望む  
肥沃な大地は  
食材の宝庫

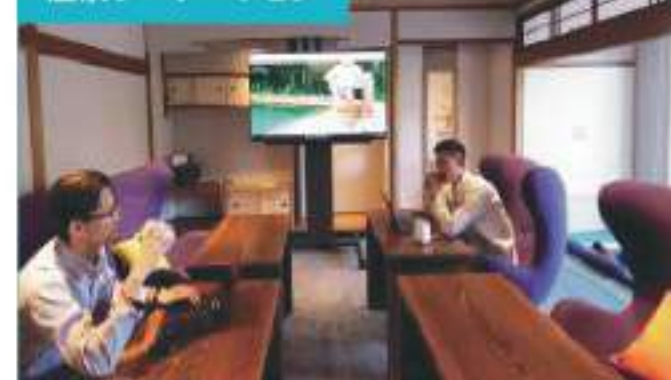
### ランキングでも評価



※幸福度ランキングは、経済産業省「2018年幸福度調査」による。佐賀県は全国第1位、佐賀市は全国第1位。  
※都市の暮らしやすさは、国土交通省「2017年都市生活環境調査」による。佐賀市は全国第1位。  
※子育てしながら働ける環境があるは、経済産業省「2017年幸福度調査」による。佐賀市は全国第3位。

## 佐賀県での新しい働き方（ワーケーション）

### 温泉ワーケーション



佐賀県では、地域の特性を活かした新たなスタイルのオフィスが増えています。その中でも、老舗温泉旅館の客室をリノベーションしたオフィスでのワーケーションが全国的に注目されています。都会では味わえない働き方を佐賀県で見つけてみませんか。

写真提供：株式会社イノベーションパートナーズ、和歌山県、和歌山県、和歌山県

### 安心できる子育て環境

子育てし大県“さが”



佐賀県が進める「子育てし大県“さが”プロジェクト」では、佐賀で子育てがしたいと思われるような様々な事業を実施しています。

### ワーク・ライフ・バランスの推進

妻の妊娠期間からの男性の積極的な家事・育児への参画を促す「マイナス1歳からのイクカジ推進事業」や、企業の年次有給休暇の取得促進支援

### 子育て世代への就業支援

再就職や仕事と家庭の両立などに不安を抱く子育て世代を対象とした就活フェスタの開催など

### 骨太で志のある子どもの育成

読み聞かせをはじめとする読書を通じた子どもたちのこころざしの推進や、郷土を誇りに思う教育の推進など

詳しくは、子育てし大県“さが”ホームページ  
<https://saga-koosodate.jp/>



### 年少（0～14歳）人口比率

1位	2位	3位	4位
沖縄 16.3%	佐賀 13.2%	福岡 13.2%	熊本 13.0%

出典：人口統計（2022年10月1日）（総務省統計局）



# フォロー体制

人を大切にする佐賀県ならではの制度が  
「誘致企業永続支援員（パーマナントスタッフ）」です。

進出企業が安心して操業できるよう、企業からご指名いただいた  
職員が異動後も窓口を継続、永続的に誘致企業のフォローアップをします。  
進出時の経緯を一番よく知った職員だからこそできる、  
誘致企業の立場にたったスムーズかつスピード感ある対応が企業から評価され、  
2004年4月の制度創設以来多くの誘致企業にご利用いただいています。

## 誘致企業永続支援員（パーマナントスタッフ）

担当者は人事異動後も変更しないため、進出時からの経緯を踏まえた一貫した対応が可能です。

パーマナント  
スタッフ  
配置企業  
**101社**  
(2023年12月現在)

### 具体的な業務内容

#### 問題解決

誘致企業を訪問し、県の最新  
情報を提供するとともに、誘  
致企業が抱える課題、要望等  
をお伺いします。

#### 誘致支援

県の担当窓口として、お尋ね  
や要望等を企業誘致担当へ  
つなぎ、早急に回答・対応す  
るよう支援、調整をします。

#### 意見交換

県庁内の関係部署との意見  
交換・交渉の場に、誘致企業  
の立場で同席します。

#### 視察対応

誘致企業の関係者の方が  
県庁を訪問される際の立  
会や県内視察をお手伝い  
します。

## 民間物件情報のご紹介

佐賀県では公営の産業団地だけでなく、民間の物件情報（空き用地、空き工場、空きオフィス等）も、市町や民間企業からの情報提供に加え、専門員が県内をくまなく回り情報収集しています。  
専門員は、ホームページでご案内している物件情報以外にも様々な物件情報を集め、企業からのご希望に沿って、スピーディーかつ幅広くご紹介します。佐賀県へ進出を検討されている企業はお気軽にお問い合わせください。



## 操業時の“安心”求人サポート

操業にはなによりも人材確保が必要です。佐賀県では地元市町や関係機関と連携・協力し、企業からのご要望に応じ立地先の求人環境についての詳細な情報提供や求人サポートを行っています。



## 採用後のスキルアップ支援

社員の業務に必要な知識の習得、技術技能のレベルアップのための研修に対する支援を行っています。  
企業のニーズ（カリキュラム、開催日、場所等）に応じた研修を設定でき、研修費用（講師謝金・交通費、会場借上料など）を年間30万円まで佐賀県産業技術学院が負担する「オーダーメイド研修」など、企業の持続的発展に寄与する人材育成をサポートしています。

## ネットワーク構築

県内の高校から大学・短大へは約8割が県外に進学し、県内の高校を卒業した人の約3.5割は県外に就職しています。  
県外転出した出身者が再び佐賀に戻り就職できるように、また、県外に進学した学生が佐賀で就職できるように佐賀県出身者が数多く進学している全国の大学、短大、専修学校と連携し、定期的に佐賀県の求人情報等を佐賀県出身者に届けています。

### 県内高等学校卒業生の大学・短大進学先



### 県内高等学校卒業生の就職先



### 利用企業の声



## いつでも 相談できる存在

株式会社EWMファクトリー  
代表取締役 友納 一郎

行政とお付き合いでは、年度末になるとガラッと担当者が変わることが多いのですが、これまでの進出の経緯やどういった企業で何を目標しているのか知っている方と配属が変わってもずっと一緒にやれるということは大事です。何かあればいつでも相談できるのがパーマナントスタッフです。

友納代表（右）とパーマナントスタッフ（左）

### パーマナントスタッフからのひとこと

ご指名いただいた企業さんとは、「佐賀」という共通の思いがあるので誘致の現場を離れてもずっとお付き合いさせていただいています。チャンスがあれば自分の本来業務でも一緒に仕事がしたいし、それが佐賀のためになればもっと嬉しいです。

### 佐賀県の徹底ぶりに感心

「パーマナントスタッフには辞令が交付されるという徹底ぶりに感心しました。辞令には「永続支援員を命ずる」とはっきり書かれている。少なくとも私は、こうした取り組みをしている自治体をほかに知りません。」

(2015年12月 パーマナントスタッフ指名企業様)

### 辞令書

辞令書

〇〇県に於ける誘致企業  
永続支援員を命ずる。

令和〇〇年〇〇月〇〇日

〇〇県知事

〇〇県

## 佐賀県が連携している主な教育機関

大学・工業高等専門学校	学校名	所在地	設置学部・学科
国立	佐賀大学	佐賀市	文化教育、教育、芸術地域デザイン、経済、医、理工、農
	九州大学	福岡市	文、教育、法、経済、理、医、農、工、農、芸術工、共創。21世紀プログラム
	九州工業大学	北九州市	工、情報工
	長崎大学	長崎市	多文化社会、教育、経済、医、歯、農、工、環境科学、水産、情報データ科学
	熊本大学	熊本市	文、教育、法、理、医、農、工
	山口大学	山口市	人文、教育、経済、理、医、工、農、共同獣医、国際総合科学
	久留米工業高等専門学校	久留米市	機械工学、電気電子工学、制御情報工学、生物応用化学、材料工学
	有明工業高等専門学校	大牟田市	(エネルギー、応用化学、環境生命、メカニクス、情報システム、建築) 創造工学
	佐世保工業高等専門学校	佐世保市	機械工学、電気電子工学、電子制御工学、物質工学
	北九州工業高等専門学校	北九州市	生産デザイン工学(機械製造、知能ロボット、電気電子、情報システム、物質化学)
公立	北九州市立大学	北九州市	経済、文、法、国際環境工、地域創生
	長崎県立大学	佐世保市	経済、地域創生、国際社会、情報システム、看護栄養
	下関市立大学	下関市	経済、文、法、国際環境工、地域創生
	山口県立大学	山陽小野田市	工、農
	西九州大学	杵崎市	健康栄養、社会福祉、リハビリテーション、子ども、スポーツ健康福祉、心理カウンセリング、看護
	九州産業大学	福岡市	商、経済、芸術、国際文化、理工、生命科学、建築都市工学、人間科学、地域共創
	久留米大学	久留米市	人間健康、文、法、経済、商、医
	久留米工業大学	久留米市	工(機械システム、交通機械、建設・設備、情報ネットワーク、教育創造)
	西響学院大学	福岡市	神、文、農、経済、法、人間科学、国際文化
	福岡大学	福岡市	人文、法、経済、商、理、工、農、スポーツ科学
私立	中村学園大学	福岡市	栄養科学、教育、法政科学
	福岡工業大学	福岡市	工、情報工、社会環境
	西日本工業大学	福岡県北九州市	工、デザイン
	長崎総合科学大学	長崎市	工、総合情報
	筑城大学	熊本市	工、情報、生物生命、芸術、農
短期大学	西九州大学短期大学	佐賀市	幼児保育学科、地域生活支援学科
	佐賀女子短期大学	佐賀市	地域みらい学科、こども未来学科
	九州龍谷短期大学	鳥栖市	人間コミュニケーション学科(メディア、司書・心理、仏教)、保育学科
	福岡工業大学短期大学部	福岡市	情報メディア学科
	中村学園大学短期大学部	福岡市	食物栄養学科、キャリア開発学科、幼児保育学科
専門学校	学校名	所在地	設置学科
	九州国際情報ビジネス専門学校	佐賀市	情報システム科、医療ビジネス科、ビジネスキャリア科、公務員科
	佐賀工業専門学校	佐賀市	自動車学科、エアポートサービス学科
	佐賀コンピュータ専門学校	佐賀市	情報処理システム科、情報処理技術科、情報処理専攻科
	唐津ビジネスカレッジ	唐津市	情報システム科、情報ビジネス科、医療ビジネス科、キャリア学科
	専門学校九州デザイナー学院	福岡市	ゲーム・CG学科、イラストレーション学科、グラフィックデザイン学科 等
	専門学校日本デザイナー学院	福岡市	グラフィックデザイン科、ゲームクリエイター科、イラストレーション科 等
	麻生情報ビジネス専門学校	福岡市	システム開発分野、ネットワーク・セキュリティ分野、AI&IT分野 等
	KCS福岡情報専門学校	福岡市	大学同時卒業分野、ビジネス分野、AI・システム分野、ゲーム・CG分野
	福岡デザイン&テクノロジー専門学校	福岡市	e-sports、スーパークリエイター、ゲーム、デザイン、アニメ・CG
	福岡情報ITクリエイター専門学校	福岡市	情報IT系、ゲーム・CG・映像制作系
高等学校(工業系)	いさはやコンピューター・カレッジ	鎌早市	マルチメディアOAコース、Webクリエイターコース、システムデザインコース
高等学校(工業系)	学校名	所在地	設置学科
	佐賀工業高等学校	佐賀市	機械科、電気科、情報システム科、建築科、機械システム科、電子科
	唐津工業高等学校	唐津市	機械科、電気科、土木科、建築科
	鳥栖工業高等学校	鳥栖市	機械科、電気科、電子機械科、土木科、建築科
	嬉野高等学校	嬉野市	機械科、電気科、建築科、総合学科
	有田工業高等学校	杵崎郡有田町	機械科、電気科、セラミック科、デザイン科
	多久高等学校	多久市	総合学科(工業技術系等)※商業系もあり
	北陸高等学校	佐賀市	電子科、電気科、建築科、土木科、自動車科、航空科、生活文化科
	歌徳高等学校	伊万里市	自動車整備科、キャリアコース、生活福祉コース、普通コース 他
高等学校(商業系)	佐賀商業高等学校	佐賀市	商業科、情報処理科、グローバルビジネス科、総合文化科
	唐津商業高等学校	唐津市	商業科(情報処理コース、OAコース)、会計科
	鳥栖商業高等学校	鳥栖市	商業科、流通経済科、情報管理科
	伊万里実業高等学校	伊万里市	商業科、情報処理科、フードビジネス科、生産化学科、森林環境科
	白石高等学校	杵崎郡大町町	商業科、情報ビジネス科、普通科
	唐津高等学校	唐津市	商業科、食品調理科、普通科
	神埼清明高等学校	神埼市	総合学科 ※商業系(情報ビジネス系)もあり
	唐津青翔高等学校	東松浦郡玄海町	総合学科 ※商業系(情報ビジネス系)もあり
	佐賀学園高等学校	佐賀市	普通科、商業科、情報処理科
	佐賀清和高等学校	佐賀市	普通科、情報ビジネス科、特別進学科、探究文理科
職業能力開発校	佐賀女子高等学校	佐賀市	普通科、トータルビューティー科、食物科、衛生看護科
職業能力開発校	学校名	所在地	設置学科
	佐賀県立産業技術学院	多久市	建築技術・設計科、機械技術科、電気システム科、自動車工学科、木工芸デザイン科 ※上記施設内訓練の他、委託訓練、在職者訓練も実施。

## 佐賀県の研究施設等

## 佐賀県産業スマート化センター

## 佐賀県内産業のDX実現に向けて～Digital transformation～

佐賀県産業スマート化センターは、DX推進に必要なAIやIoTなどの先進技術を活用することで、県内産業の生産性向上や新ビジネスの創出を支援するとともに本質的な課題を発見し、ITの力によって解決していくことが重要だと考えています。DXを実現したい県内企業等に対し、AIやIoTといった情報技術を活用したソリューションやサービス導入の相談受付、関連セミナーも実施、また、支援できる企業とのマッチング等を行っています。

〒849-0932 佐賀市鍋島町八戸溝114  
TEL.0952-97-9120  
URL <https://www.saga-smart.jp/>



## 佐賀県立九州シンクロトロン光研究センター

## 新産業の創出と地域産業の高度化

九州シンクロトロン光研究センターでは、シンクロトロン光を使って、材料の原子・分子レベルの分析、部品の微細加工、農作物の突然変異育種などを行っており、それらの成果を新産業の創出や地域産業の高度化に活かすことを目的としています。

〒841-0005 鳥栖市弥生が丘8-7  
TEL.0942-83-5017  
URL <http://www.saga-ls.jp>



## 国立研究開発法人 産業技術総合研究所 九州センター

## 技術を社会へ

国内最大級の公的研究機関である産総研が、全国に展開する9拠点のうちの1つです。研究開発を担う「製造技術研究部門」と「太陽光発電研究センター」を擁え、また産総研の九州における連携機能としての産学官連携推進室を設置しており、先端研究から技術相談、地域企業との連携による共同開発など幅広く取り組んでいます。

〒841-0052 鳥栖市街町807-1  
TEL.0942-81-3600(代)  
<http://www.aist.go.jp/kyushu/>



## 佐賀大学海洋エネルギー研究センター

## 海洋エネルギーに関する学術研究の推進

海洋エネルギー研究センターは、海洋エネルギーに関する研究教育及び科学技術の国際的・先導的な中核研究拠点です。研究教育を総合的かつ学際的に行うことで研究基盤を確立し、その利用を促進することで地球規模でのエネルギー・環境問題の解決に貢献することを目的としています。

〒849-4256 伊万里市山行町久原平尾1-48  
TEL.0955-20-2190  
URL <https://www.ioes.saga-u.ac.jp/jp/>



## 佐賀県産業イノベーションセンター

## 企業のチャレンジを支援

佐賀県産業イノベーションセンターでは、県内の中小企業からの相談を受け、専門家によるアドバイスや各種支援策をご紹介します。「製造現場に関する相談」「販路拡大に関する相談」「新技術・新製品の開発研究に関する相談」「スタートアップに関する相談」「経営戦略に関する相談」など

〒849-0932 佐賀市鍋島町八戸溝114  
TEL.0952-34-4411 URL <https://infosaga.or.jp/>



## 佐賀県工業技術センター

## 企業の生産活動をサポート

食品、化粧品、材料、環境、化学、機械、電子、デザインの分野において、多様化・高度化する技術ニーズに対応した研究開発を推進するとともに、技術相談・指導、分析・測定・解析等の依頼試験、設備機器開放、技術人材の育成などの事業を行い、県内企業の技術活動のパートナーとして、総合的な技術支援を行っています。

〒849-0932 佐賀市鍋島町八戸溝114  
TEL.0952-30-8161  
URL <https://www.saga-itc.jp/>



# 立地企業

## 多種多様な企業が立地し、発展しています。

佐賀県は、災害リスクが少なく、交通アクセスの良さから多くの企業が立地しています。

近年ではIT関連企業を中心とするオフィス系企業も相次いで立地しています。

### 唐津市

株式会社一と、石井食品、岩瀬コスファ、  
株式会社プレジジョン、金子産業、  
九州パッケージ工業、株式会社フーズ、  
千寿製菓、(有)ティムナック、  
TBSソーテック九州、天水生産、  
東洋ケミカル、東和化粧品、  
トリゼン食品肉協同組合、新トレミー、  
ニシハツ、日東工業、日本水産、  
新ニューリード、本州印刷、  
ボラテック九州、松浦通運、新マルタイ、  
丸大食品、新マルハニチロ物産、清田農材、  
富田製油、有ルズ、美ヨコオ、美ヨシムラ、  
新ワイビーエム

新クレオソリューション、新ココト、  
シフトプラス、フリービット、新ブルーム、  
山口精機工業

### 伊万里市

新伊万里グリーンファーム、伊万里東洋、  
新かねは食品、新川原、九州内田製、  
清本製、新SUMCO、新JAフーズ、  
新藤栄製、昭和金属伊万里、新ゼネシス、  
中国木材、新津田化工、  
テラサキ伊万里、新トータル環境、  
新名村造船所、西九州木材事業協同組合、  
日本新電力、  
新ノリタケカンパニーリミテド、新ハセガワ、  
新久野電機製作所、新フタバ九州、新富山工業、  
MAEDA工業、新丸信機製作所

新IACソリューションズ、新アフロシー、  
新eグローバル、新インフォラム、  
タイムカプセル、名村情報システム、  
BIZYME、新ビュール、PORTO、  
新ワールドソフト・イーエス

### 西松浦郡(有田町)

アシック、新アンスコ、岩瀬製工業、  
新香蘭社、Joyson Safety Systems  
Japan、日新電工、深川製鋼、新YSK

新アクトシーン、  
新イノベーションパートナーズ、  
JPholic、新スチームシップ、  
新LIGHT2、新アクトシーン

### 武雄市

オムロンリレーアンドデバイス、  
新KASHIYAMA SAGA、  
新九州トリシマ、清本製工業、新コスモ食品、  
新近藤製作所、新サニックス、昭和金属工業、  
大同メタル佐賀、タケックス、豊田合成、  
中山鉄工所、日本ハードメタル、  
新NEOMAX九州、新平島、  
新富士精機製作所、平和電機、リムス

新エスプールグローバル、先端情報技術企画

### 嬉野市

佐賀NQC、ユニバース

新アイエム、新アフロシー、  
新イノベーションパートナーズ、  
AnyMind Japan、ENGAWA、  
新サベックス、新DSS、新ティエスイー、  
新ナノアソリューション、ビスタシステムズ、  
LDT

### 多久市

新オニギコーポレーション、新九州友成機工、  
金方堂松本工業、  
コマツカスタマーサポート、新サガシキ、  
新佐賀鉄工所、新法興、IXIL製作所、  
新三益物産、  
Joyson Safety Systems Japan、  
新システムハウスR&C、新ソクト、多久製鋼、  
新多久製作所、テラル多久、  
新ヒガシトゥエンティワン、新日立物流、  
新博印製、ミタニマイクロニクス九州

新イノベーションパートナーズ、  
新トルビゾン

### 小城市

牛津製菓、オールセーフ、新九州コーユー、  
新誠誠鉄工所、新友樹飲料、林崎工業、  
ミナノ精工

### 鳥栖市

アイリスオーヤマ、アサヒビール、新あじかん、  
新アステム、アマゾンジャパン・ロジスティクス、  
新、伊藤ハムウエスト、新大石青盛、  
大阪高瀬乳製品、新オーム電機、新カシワ、  
キーコーヒー、北東ウエルテック、  
九州セキスイハイム工業、九州食品工業、  
キュービー、新クラウン・パッケージ、  
新龍出いめんたい本舗、新池田運輸、新和、  
コカ・コーラボトラーズジャパン、  
新サラダクラブ、三栄紙工、三省製菓、  
新サン・ダイコー、新シーエックスカーゴ、  
昭和化学工業、新東洋新聞、  
新トローフードサービス、TOWA、  
トラスコ中山、新日本フード、  
日通・NPOロジスティクス、  
日本生活協同組合連合会、  
日本デリーネット、日本ホイス、  
パナソニックコネク、  
HAVIサプライチェーン・ソリューションズ・ジャパ  
ン合同会社、久光製薬、新日立物流九州

アーカムビジネスジャパン、ビップ、  
福岡運輸、新福岡ソノリク、新扶桑物流、  
新ブリヂストン、新プリントメディア西、  
新ボトテリカトオカ、丸通運輸、  
新ミスホメディー、三省製菓、  
新永デパート、新森光商店、山下医科器械、  
大和ハウス工業、レンゴー、新ヨコオ、  
新ヨコフーズ

新アイティエス、SBビジネス・イノベーション、  
住信SBIネット銀行、  
新テクノネットワーク、  
新福岡情報ビジネスセンター

### 三養基郡(基山町、上峰町、みやき町)

イーライフ共栄、イオンフードサプライ、  
伊藤ハムウエスト、イニシオフーズ、  
新長野製作所、新カシワ、新かねは、  
新川崎食品、新グルメリカ、  
九州センコーロジ、  
コカ・コーラボトラーズジャパン、  
三紀運輸、JA全農ミートフーズ、  
新JAベジタス、昭和金属工業、  
新せんちゃんフーズ、大電機、大電産、  
田口電機工業、新井電機工業、  
田中鉄工、新トモク、新東洋空機製作所、  
東洋水産、東洋製菓、  
TOYO PACK KIRAYAMA、  
新中山運輸、新シハラ建工、日本産業機械、  
日本タンクステン、新日立物流九州、  
新ビックスコーポレーション、  
日之出水通商、  
フランスベッドファニチャー、  
新ブリヂストン、新ローニマックス、  
新正グループ、三養食品(通商運輸)、  
三養倉庫、ヤマエ久野、  
ヤマシンフィルタ、大和製菓

### 神埼郡(吉野ヶ里町)

新エフビコ、大塚製菓、新ゴール、  
児島段ボール、昭和金属工業、  
昭和電子材料九州、新九州、  
田中電子工業、中国塗料、精工工業、  
トッパンプラスチック、トヨタ工業、  
新トワード、ニシム電子工業、  
日清給マイクロデバイスAT、新不二、  
新ヤマコ、新シンガーハット

タイムカプセル、シビレ

### 神埼市

イケショウ、新エフビコ、九州清水工業、  
協和製、新田オートテックジャパン、  
酒井化学工業、新栄製作所、新佐賀化成、  
新美松製作所、新通運輸、タカノフーズ、  
新田中商事、新ディベロ、東洋ビューティ、  
トヨタ給九州、日栄工業、新Beautycia、  
福岡クロス工業、新ヤクルト本社、  
ヤマダ電機、  
ユー・エム・シー・エレクトロニクス

新ディーゾル

### 佐賀市

味の素、味の素食品、新アルピータ、  
新谷五郎、王子マテリア、新小野、  
新かわでん、九州電力、  
新クッキングセンター佐賀、  
グリコマニファクチャリングジャパン、  
新田木材、新九州、新サガシキ、  
新佐賀鉄工所、サガ電子工業、佐賀冷凍食品、  
新サン海、サンビット、新三益化学研究所、  
JSRマイクロ九州、新JAフーズ、  
新太陽電機製作所、新塩化工業、  
新戸上電機製作所、新中野工業、新二越、  
新光九州、プライムデリカ、新ニソタ、  
三益ガス化学、新ムーンスター、新望月工業、  
新研農産工業、新ルミナス佐賀、新山本海産、  
新若林商会

新アイエスエフネット、新アイセル、  
新アイトリガー、新アクセスポイント、  
新イーダブリュエムファクトリー、  
新イーバイビー、Inaho、新インフォネット、  
新大石、カラビナテック/ロジ、  
新キーワードマーケティング、  
グローバルプレインズ、新グローバルワークス、  
新コンピュータ、新Cygames、  
ジェイアイ傷害火災保険、Citynow Asia、  
新杉屋、新スチームシップ、  
セゾン自動車火災保険、  
損害保険ジャパン、ダットジャパン、  
新戸上コントロール、新日本アウトソーシングセンター、  
日本マルメディアサービス、  
バーチャル九州、新ビジョン、新T.M、  
新Feber Company、新フォーバル、新フレーム、  
富士通、新マリエッタ、ヤママネージメントサービス、  
新ユニソシステムズ、新LIGHT2、  
レパージュ、オシックス・ラ・大地、  
ワールドビジネスセンター

### 鹿島市

新九州、川島金属、新佐賀IXIL製作所、  
新サンデリカ、新ジェイエイビバレッジ佐賀、  
新佐賀鉄工所、新佐賀プラント工業、  
新サウ食品、新SUMCO、新デリカフレンズ、  
パナソニックインダストリー

Inaho

### 杵島郡(大町町、江北町、白石町)

イダダ下、九州住精精密、  
新佐賀鉄工所、新佐賀プラント工業、  
サウ食品、新SUMCO、新デリカフレンズ、  
パナソニックインダストリー

### 凡例

製造業・物流・その他

オフィス系企業(最近の主な進出企業)

※掲載する企業は、佐賀県内に立地する企業の一例です。

# 立地企業の声

進出年 | 1973年

## 株式会社 SUMCO

〒849-4271 伊万里市東山代町長浜826-1

### 自然災害の少なさと、十分な工業用水の確保



#### 会社概要

当社は半導体用シリコンウェーハの世界トップメーカーです。  
皆さんが普段お使いのスマートフォン、パソコン、デジタル家電、自動車など、今や身の回りのさまざまなものに欠かせない半導体デバイスを支える基板材料として当社の製品が使用されています。  
今後も世界のIT産業を支える会社として、佐賀県伊万里の地より世界の半導体デバイスメーカーへ高品質な製品の安定供給を目指してまいります。



代表取締役 副社長  
生産技術部長兼九州事業部長  
龍田 次郎

#### ◆佐賀県へ進出を決めた理由

- 工業用水の確保
- 交通アクセス
- 地元自治体の熱意

#### ◆進出してよかったこと

- 優秀な人材の確保
- 大規模地震等の自然災害が少ない
- 行政の優遇措置の適用
- 既存工場との一体的運営

進出年 | 1989年

## アイリスオーヤマ株式会社

〒841-0074 鳥栖市西新町1375-26

### 決め手は県と市からの手厚いサポート



#### 会社概要

当社は、消費者の不満・不便を解消する「ユーザーインによるホームソリューション型商品」を開発・販売しています。製造機能と問屋機能を一体化したメーカーベンダーの業態をとっており、国内9工場のほか、中国・米国・欧州にも工場をもつグローバル企業です。  
新商品開発数は年間1,000点、総アイテム数20,000点を数えます。LED照明においては国内トップクラスを誇り、家電製品をはじめ、ペット用品・日用品、ヘルスケア用品など幅広い事業分野を展開する生活用品総合メーカーです。



代表取締役社長  
大山 晃弘

#### ◆佐賀県へ進出を決めた理由

- 地理的に中国(大連)からの部品調達が容易で、コスト競争力があること
- 主力のLED照明の国内生産拠点として、製品供給の強化を実現するため

#### ◆進出してよかったこと

- 佐賀県と鳥栖市の助成を含めた手厚いサポート
- 順調に人材を採用できていること

## 企業のトップが語る 佐賀県を選んだ理由

自然災害の少なさ、BCP、人材、アクセス、サポート体制…  
企業が佐賀県を選んだ理由は多岐にわたります。  
さらに進出後、新たな評価も加わっています。

進出年 | 2021年

## AnyMind Group 株式会社

〒843-0301 佐賀県嬉野市嬉野町下宿乙738 和多屋別荘内

### 東南アジアと東京の中間地点で、 佐賀・長崎の2つの空港へのアクセスに優れる嬉野に進出



#### 会社概要

AnyMind Groupは2016年に創業し、ブランド企業やインフルエンサーなどの個人に向けて、ブランドの設計・企画から、生産管理、ECサイトの構築・運用、マーケティング、物流管理などをワンストップで支援する「ブランドコマース事業」を軸にしたビジネスを展開するIT企業です。日本・東南アジアをはじめ世界13市場17拠点に、1,000名以上の社員を抱えています。2021年9月、東京本社に次ぐ国内2か所目の拠点として、嬉野市の和多屋別荘内に佐賀サテライトオフィスを開業しました。伝統的な旅館をリノベーションしたオフィス環境や、嬉野のお茶や温泉などの地域資源も、進出先の選定の大きな要因だったそうです。



代表取締役CEO  
十河 宏晴

#### ◆佐賀県へ進出を決めた理由

- 九州佐賀国際空港と長崎空港の両方にアクセスしやすい
- 佐賀県や嬉野市の支援体制
- 九州地域における企業・自治体とのつながりの強化
- 嬉野の環境

#### ◆進出してよかったこと

- 新規拠点としてしっかりと機能できていること
- 福岡や佐賀を中心に優秀な人材の確保にも成功
- 佐賀県や嬉野市からの進出後のフォロー

進出年 | 2017年

## 株式会社 Cygames

〒840-0803 佐賀市栄町5番9号

### 実直で粘り強い県民性



#### 会社概要

「最高のコンテンツを作る会社」  
Cygamesではこのビジョンのもと、ゲーム開発に伴う様々な業務を行っております。  
Cygames 佐賀デバッグセンターは、「最高のコンテンツを佐賀から世界へ」という思いのもと、リリース前やアップデート前のゲームに潜むバグ(不具合)を見つけるデバッグ作業などを行い、日々ゲームのクオリティと信頼性の向上に努めております。  
また、Cygames 佐賀スタジオは、「最高のクリエイティブを九州から」というスタジオビジョンのもと、Cygamesが開発・運用中のゲームに関して、イラスト・UI・アニメーション・3DCGなどの制作を行うクリエイティブ専門組織です。現在は、ゲームの制作業務以外に、次世代のゲームデザイナーに向けて様々なプロジェクトや講義を行っております。



佐賀デバッグセンター  
センター長  
平岡 徹也



佐賀スタジオ  
代表 アートディレクター  
六倉 千尋

#### ◆佐賀県へ進出を決めた理由

- 情報系の専攻を持つ大学や専門学校が複数ある
- 安定した雇用の確保ができる
- 福岡や東京へのアクセスがよい
- 九州の次世代クリエイティブ人材の開拓・育成がしやすい
- 佐賀県と佐賀市からの、ぜひ来てほしいという熱い思い

#### ◆進出してよかったこと

- 実直で粘り強い人が多く、情熱ある方々に集まってくれている
- 既に東京と同じ質の業務ができており、さらなる向上が期待できる
- コストが削減できている
- 豊かな自然が身近にあり、クリエイティブ職に刺激される

進出年 | 2005年

## 小糸九州株式会社

〒849-0902 佐賀市久保原町上和泉1580番6

歴史的に地震等の自然災害  
リスクの低い佐賀を選択

## 会社概要

小糸グループは自動車ランプにおけるリーディングカンパニーとして、世界シェアNo.1の20%を有し、国内外の自動車メーカーと取引があり、高い評価と信頼を得ています。

また、自動車産業のグローバル化に対応すべく、海外9カ国に生産拠点・世界5種体制（日本 / 北米 / 欧州 / アジア / 中国）構築、グローバルサプライヤーとして、強化・充実を図っています。当社は、小糸グループ内で西日本を中心とした製品の供給を目的に生産活動を行っています。

代表取締役社長  
瀧川 修巳

## ◆佐賀県へ進出を決めた理由

- 北部九州地区における自動車産業の拡大に対応するため
- 物流リードタイム、コストを低減するため
- 南海トラフ地震発生に備え、リスク分散を図るため

## ◆進出してよかったこと

- 得意先との距離が近くなり、密接な対応ができるようになった
- 物価 / 人件費等、全国平均と比較して低い

進出年 | 2020年

## 株式会社イノベーションパートナーズ

〒843-0301 佐賀県唐津市唐津町大字下宿乙738

フットワークがよく、  
前向きな県庁職員

## 会社概要

「全ての「コト・モノ・ヒト」にイノベーションを起こす架け橋となる」を企業理念に掲げ、全国各地で地域活性化を目指し活動しております。マーケティング老舗旅館「和多屋別荘」では温泉入り旅館や客室などをリノベーションし「旅館がオフィスに」といった切り口や入居企業間でのコミュニティ形成、日本初となる温泉旅館へのインキュベーションセンター創設などが全国的にも新しい観光地でのビジネスモデルとして注目を浴びています。その他、有田町では有田焼ショッピングリゾート「アリタセラ」内に有田焼市場のデジタル改革の推進や事業者の販路拡大支援するための支社を新設。多久市ではリゾートホテル「天山多久温泉TAQUA」へ支社を構え、集客強化および施設コンテンツ・サービスの拡充をはじめ、街づくり・商工観光・企業誘致といった官民連携した取り組みを行っています。

代表取締役社長 / CEO  
本田 晋一郎

## ◆佐賀県へ進出を決めた理由

- 地域経済活性化事業の拠点になりうると思った
- 佐賀県庁の方々の熱意に共感した
- ビジネスパートナー（和多屋別荘、TAQUA）との協業への可能性を感じたため

## ◆進出してよかったこと

- 教育機関連携ができている
- 地域活性のモデルケースが作れている
- 自治体からの進出後もビジネスマッチングや採用・広報支援などアフターケア、バックアップが大きい

進出年 | 2015年

## 大同メタル佐賀株式会社

〒849-2204 武雄市北方町大崎5088番地9

自然災害の少なさと  
優秀な人材確保

## 会社概要

大同メタルグループは、自動車、船舶、建設機械、一般産業向けなど多種多様な産業分野で使用される「軸受」を日本、北米、欧州、アジア、中国の5種において、製造・販売している「総合軸受メーカー」です。

またトライボロジー（摩擦・摩耗・潤滑）リーダーとして常にトップレベルの能力ある製品を提供することで、世界中のお取引先から信頼できるビジネスパートナーとして評価を頂戴しております。

当社は大同グループのコア技術のひとつであります、パイメタル（軸受材料）を製造し、世界中の大同グループに材料供給を行っています。

代表取締役社長 兼 工場長  
川地 利明

## ◆佐賀県へ進出を決めた理由

- 大規模地震などの自然災害リスクが少ない
- 優秀な人材が豊富
- 人流・物流において陸・海・空を使い分けできる交通アクセス
- 佐賀県及び武雄市のサポート

## ◆進出してよかったこと

- 離職率も低く、優秀な人材が確保できた
- 「進出してからが本当の付き合い」の言葉通り行政のサポートが素晴らしい
- 操業以来大きな災害もなく安心して生産ができています

進出年 | 2005年

## 損害保険ジャパン株式会社 佐賀カスタマーセンター室

〒840-0815 佐賀市天神3-15-1

## 佐賀県民は勤勉でまじめと実感



## 会社概要

損保ジャパンの佐賀カスタマーセンターは2006年5月にオープンし、全国のお客さまから自動車保険など各種保険やサービスのお問合せ、変更手続きを承っています。「日本一のおもてなしで、お客様さまにとって最高の満足を提供する」をミッションに掲げて日々のお客さま対応で「感動体験」の提供を目指し、加えて信頼される会社を目指してお客さまから直接いただいた声を業務や商品、サービスなどの改善につなげています。また毎年11月のバルーンフェスタへの参加、毎月実施している地域清掃活動等の地域への貢献にも取り組んでおり、引き続き地域の皆さまと力を合わせ、地域社会との共生、地域経済への貢献を目指していきます。

佐賀カスタマーセンター室長  
三輪 徳和

## ◆佐賀県へ進出を決めた理由

- 働く意欲のある優秀な人材を確保できること
- 年間を通じて災害が少なく業務への支障がないこと
- 九州佐賀国際空港があり佐賀⇄東京（本社）のアクセスがよいこと

## ◆進出してよかったこと

- 人材の採用などにおいて、佐賀県や佐賀市にバックアップいただけること
- 勤怠で優秀な人材を多く採用でき、コミュニケーションのよい職場を一緒に創り上げることができたこと

進出年 | 2019年

## 東洋ビューティ株式会社

〒842-0062 佐賀県神埼市千代田町柳島694-1

天災の少ない佐賀県に工場立地。  
「メイドイン佐賀」の化粧品を世界に届ける



### 会社概要

1941年創業で、医薬部外品、化粧品をODM/OEMで受託製造する東洋ビューティ株式会社。化粧品業界への参入や、製造部門のアウトソーシングを考えるさまざまな事業者のニーズに応じて、企画開発から製品化・生産までを一貫して請け負っています。2019年に佐賀県神埼市で自社最大規模の佐賀工場が操業を開始しました。



代表取締役社長  
岩瀬 史明

### ◆佐賀県へ進出を決めた理由

- 自然災害が少ないこと
- アジアに近いロケーションと交通アクセス
- 佐賀県が推進するコスメティック構想
- 佐賀県民の人柄

### ◆進出してよかったこと

- 産官連携でのモノづくり・環境づくり・地方創生を描くことができること
- 企業PRの後押しがあること

進出年 | 2015年

## 株式会社フォーバル

〒840-0801 佐賀市駅前中央1-6-25 佐賀東京海上日動ビルディング3階

行政と学校の連携に基づく  
優秀な人財の確保が決め手



### 会社概要

フォーバル(FORVAL)という社名の由来は「For Social Value」、社会価値を創出するという理念から生まれたものです。この理念のもと、1980年の創業以来、情報通信業界における「新しいあたりまえ」創りに挑戦してまいりました。実際にわれわれの提案した多くのビジネスモデルは広く世の中に受け入れられ、独占的な日本の情報通信業界に競争原理をもたらし、サービスの向上とコストダウンを進めるための大きなきっかけをつくってまいりました。現在、挑戦している「新しいあたりまえ」が、「次世代経営コンサルティング」です。「情報通信」だけではなく、そのフィールドを「海外」「環境」「人材・教育」にまで広げ、今まで培ってきた独自のノウハウ・技術を生かし、企業経営そのものを支援しようというものです。「中小・中堅企業の利益に必ず貢献する」、従来にはないコンサルティングファームを目指しています。



代表取締役社長  
中島 将典

### ◆佐賀県へ進出を決めた理由

- コンサルティングに不可欠な優秀な人財の確保
- BCP(事業継続計画)対策として
- 佐賀県と佐賀市の行政の連携体制
- 産学官の土壌があり、行政と学校の連携が強い

### ◆進出してよかったこと

- 得意先との距離が近くなり、密接な対応ができるようになった
- 物価/人件費等、全国平均と比較して低い

進出年 | 2015年

## 株式会社ピクルスコーポレーション西日本

〒849-0111 三養基郡みやき町白壁243番地1

決め手は県と町の  
手厚いサポート



### 会社概要

当社は1917年の創業以来、漬物の味を育みながらこれまでにない新しい感覚を食卓に持ち込み、多くの皆様に愛される商品づくりを展開して参りました。その中で最も大切にしてきたのは、二つのこだわりです。一つは原料である野菜の品質、すなわち「元気でおいしさ」のこだわりです。もう一つは、皆様の食卓に新鮮なままお届けし、安心・安全な商品をお味わって頂くための品質へのこだわりです。当社は業界のリーディングカンパニーとして多くの皆様、販売先様からの信頼と期待にお応えし、これからも九州の皆様においしい野菜のおいしさから生まれる豊かな食文化をお届けし続けて参ります。



取締役社長  
高橋 隆成

### ◆佐賀県へ進出を決めた理由

- 九州の物流の拠点である唐津インターの近辺であること
- 佐賀県及びみやき町の強力な誘致と助成金制度の充実
- 災害の少なさ
- 農産物が豊富である(みやき町の生産者様との契約栽培含む)

### ◆進出してよかったこと

- 継続して県及び町がバックアップしていただけること
- 主原料である白菜、胡瓜が九州産で大半をカバーできる

進出年 | 2016年

## ポラテック九州株式会社

〒847-0115 唐津市佐志浜町4523-4

トップセールスと  
サポート体制



### 会社概要

ボラスグループは、1969年から埼玉県を中心に地域密着で住宅設計・施工・販売やプレカット加工販売等住宅に関連する事業を展開しております。日本一のプレカット工場として、レインボーフィールド(佐賀工場)でも、ボラスグループで長年培ってきたノウハウを投入し、プレカット材の加工・販売と構造計算、意匠設計等の各種提案・サービス提供等も行います。そして、世界中から材料の調達、最新鋭の設備と技術力を駆使し、九州地方へ高品質なプレカット材の安定供給を行い、復興に貢献いたします。併せて地元雇用の創出・拡大と支援を行い、佐賀県民の皆様をはじめ九州地方の皆様にご愛顧いただけるよう努力してまいります。



代表取締役社長  
中内 晃次郎

### ◆佐賀県へ進出を決めた理由

- 知事、市長による熱心なトップセールス
- 佐賀県、唐津市の行政による迅速なサポート体制
- 大きな市場である福岡、熊本へ近いロケーションと良好なアクセス
- 自然災害の少ない立地

### ◆進出してよかったこと

進出企業にとって地域と良好な関係が築けるかが事業成功のカギとなる中で、佐賀県、唐津市はじめ、地域の方々から歓迎されていることが割と感じられる。これから地域に根付いた企業として発展していきたい。

01

新産業集積エリア唐津

唐津市厳木町岩屋

ICに近く、空港や港へのアクセスにも優れた広大な面積を有する産業団地です。  
地盤が強固なため、精密機器等の製造にも適しています。



面積			
総面積	約27.9ha	工業用地面積	約18.8ha
分譲済面積	0.0ha	分譲残面積	約18.8ha

優遇制度	
佐賀県	企業立地補助金又は県企業立地促進特区による税の減免 固定資産税5免5減
唐津市	雇用奨励金 配置転換者等奨励金 上水道料金利用補助金又は緑地等整備補助金

※優遇制度の適用にあたっては一定の条件がありますので、詳しくはお問い合わせください。

業種	
対象業種	製造業等
想定業種	ロボット関連産業、半導体関連産業、医療関連産業、化粧品関連産業、自動車・航空機関連産業 等

指定・規制	
開発指定地域	－
都市計画区域	都市計画区域外
騒音規制	第2種区域
振動規制	区域外
建築基準	建ぺい率：－ 容積率：－
その他	工場立地法の団地特例の適用あり (緑地・環境施設面積率下限1%)

◆アクセス（車での移動時間）	
国道203号厳木バイパス浪瀬ICまで	隣接（2分）
長崎自動車道多久ICまで	8km（10分）
九州自動車道福岡ICまで	80km（62分）
九州佐賀国際空港まで	38km（50分）
厳木駅まで	2.1km（3分）
伊万里港（国際コンテナターミナル）まで	31km（45分）
唐津港（妙見ふ頭）まで	25km（40分）
博多港（国際ターミナル）まで	82km（65分）

単価	
事業主体	唐津市
分譲単価	未定
分譲予定時期	未定

用水	
工業用水	－
上水道	基本料金 1,023～168,310円(消費税抜) (口径により金額が異なる) 従量料金 250円/㎡(消費税抜) 供給可能水量 要問合せ
地下水	－
排水	処理後、五間岩川へ放流

電力	
特別高圧(66kV)	約0.8km(工期目安:24ヶ月程度)
高圧(6kV)	近接(工期目安:6ヶ月程度)

地質・地盤	
地質・地盤	未測定



◆お問い合わせは	
佐賀県企業立地課	TEL.0952-25-7097
佐賀県首都圏事務所	TEL.03-5212-9199
佐賀県関西・中京事務所	TEL.06-6344-8031
唐津市企業立地課	TEL.0955-72-9208

02

新産業集積エリア有田

西松浦郡有田町戸矢

波佐見有田ICに隣接し、伊万里港へのアクセスにも優れた産業団地です。  
「日本磁器発祥の地」ものづくりの文化が息づいています。



面積			
総面積	約37.3ha	工業用地面積	約20.9ha
分譲済面積	0.0ha	分譲残面積	約20.9ha

優遇制度	
佐賀県	企業立地補助金又は県企業立地促進特区による税の減免 固定資産税5免5減 雇用促進奨励金
有田町	【いずれかを選択】 ・工業排水溝等整備費補助金 ・利子補給金補助金 ・上水道使用料補助金 ・電気使用料補助金

※優遇制度の適用にあたっては一定の条件がありますので、詳しくはお問い合わせください。

業種	
対象業種	製造業等
想定業種	ロボット関連産業、半導体関連産業、医療関連産業、化粧品関連産業、自動車・航空機関連産業 等

指定・規制	
開発指定地域	－
都市計画区域	都市計画区域内 用途無指定
騒音規制	第4種区域
振動規制	第2種区域
建築基準	建ぺい率:60% 容積率:200%
その他	－

◆アクセス（車での移動時間）	
西九州自動車道波佐見有田ICまで	隣接（2分）
長崎自動車道鳥栖ICまで	75km（60分）
九州自動車道福岡ICまで	105km（90分）
九州佐賀国際空港まで	56km（65分）
有田駅まで	3.3km（5分）
伊万里港（国際コンテナターミナル）まで	26km（40分）
唐津港（妙見ふ頭）まで	45km（60分）
博多港（国際ターミナル）まで	106km（75分）

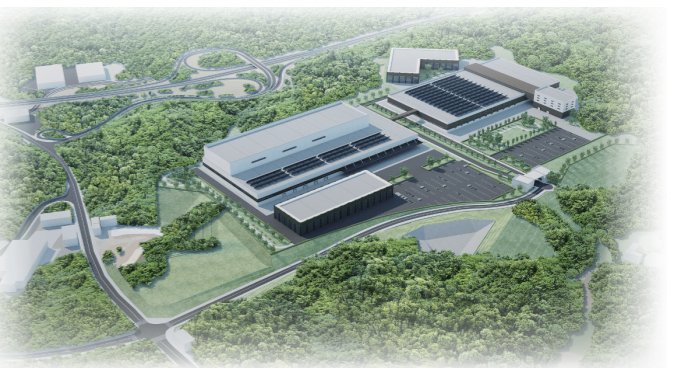
単価	
事業主体	有田町
分譲単価	未定
分譲予定時期	未定

用水	
工業用水	－
上水道	基本料金 748～51,750円(消費税抜) (口径により金額が異なる) 従量料金 196円/㎡(消費税抜) 供給可能水量 1,200㎡/日
地下水	－
排水	処理後、指定の水路へ放流

電力	
特別高圧(66kV)	約0.9km(工期目安:36ヶ月程度)
高圧(6kV)	近接(工期目安:6ヶ月程度)

地質・地盤	
地質・地盤	第1種 N値50 深度1m～

※詳しくは有田町へお問い合わせください。



◆お問い合わせは	
佐賀県企業立地課	TEL.0952-25-7097
佐賀県首都圏事務所	TEL.03-5212-9199
佐賀県関西・中京事務所	TEL.06-6344-8031
有田町まちづくり課	TEL.0955-46-2990



03

しん たけ お  
新武雄工業団地【仮称】

武雄市東川登町袴野

嬉野ICに近く、交通アクセスに優れた緑あふれる広大な工業用地。  
西九州エリアをカバーする生産・物流等の拠点として、分譲に向けて準備中です。



面積			
総面積	工業用地面積	分譲済面積	分譲残面積
約17.8ha	約6.3ha	0.0ha	約6.3ha

優遇制度	
佐賀県	企業立地補助金又は県企業立地促進特区による税の減免
武雄市	【固定資産取得価格2億円以上かつ市内居住者新規雇用10人以上】 ・固定資産税5免5減 ・雇用奨励金 ・利子補給金 ・操業支援補助金 【固定資産取得価格2,000万円以上】 ・固定資産税の課税免除(3カ年) ・雇用奨励金 ・利子補給金

※優遇制度の適用にあたっては一定の条件がありますので、詳しくはお問い合わせください。

業種	
対象業種	製造業等
想定業種	—

指定・規制	
開発指定地域	—
都市計画区域	都市計画区域内 用途無指定
騒音規制	第2種区域
振動規制	第1種区域
建築基準	建ぺい率:60% 容積率:200%
その他	—

◆アクセス（車での移動時間）	
長崎自動車道武雄北方ICまで	11km(19分)
長崎自動車道嬉野ICまで	6.5km(13分)
西九州自動車道武雄南ICまで	1.4km(2分)
長崎自動車道鳥栖ICまで	62km(54分)
九州自動車道福岡ICまで	92km(75分)
九州佐賀国際空港まで	42km(68分)
武雄温泉駅まで	7.3km(15分)
嬉野温泉駅まで	6.1km(10分)
伊万里港(国際コンテナターミナル)まで	34km(55分)
唐津港(妙見ふ頭)まで	48km(70分)
博多港(国際ターミナル)まで	95km(80分)

単価	
事業主体	武雄市
分譲単価	未定
分譲予定時期	令和8年(2026年)度上半期

用水	
工業用水	要相談
上水道	[使用水量:11m³~600m³/月] 基本料金1,480円(10m³) + 10m³を超える量の料金262円/m³(消費税抜) [使用水量:600m³~/月] 基本料金156,060円(600m³) + 600m³を超える量の料金242円/m³(消費税抜)
地下水	—
排水	処理後、指定の水路へ放流

電力	
特別高圧(66kV)	約0.6km(工期目安:24ヶ月程度)
高圧(6kV)	近接(工期目安:12ヶ月程度)

地質・地盤	
地質・地盤	N値50 深度26~32m

※詳しくは武雄市へお問い合わせください。

◆お問い合わせは	
佐賀県企業立地課	TEL.0952-25-7097
佐賀県首都圏事務所	TEL.03-5212-9199
佐賀県関西・中京事務所	TEL.06-6344-8031
武雄市営業部 商工課	TEL.0954-23-9210

04

い ま り  
伊万里東部工業団地

伊万里市松浦町大字山形

武雄北方ICと国際物流港である伊万里港のほぼ中間に位置した交通アクセスに優れた産業団地です。



面積			
総面積	工業用地面積	分譲済面積	分譲残面積
約13.6ha	約7.0ha	0.0ha	約7.0ha

優遇制度	
国	半島振興法に基づく法人税の特別償却
佐賀県	企業立地補助金
伊万里市	用地取得奨励金 工場等設置奨励金 固定資産税の不均一課税(3カ年)

※優遇制度の適用にあたっては一定の条件がありますので、詳しくはお問い合わせください。

業種	
対象業種	製造業等
想定業種	輸送用機械器具、一般機械器具、電機機械器具、金属製品製造業 等

指定・規制	
開発指定地域	半島振興法、農村地域への産業の導入の促進等に関する法律
都市計画区域	都市計画区域外
騒音規制	第2種区域
振動規制	区域外
建築基準	建ぺい率:— 容積率:—
その他	—

◆アクセス（車での移動時間）	
長崎自動車道武雄北方ICまで	16km(20分)
西九州自動車道伊万里東府招ICまで	7.5km(9分)
長崎自動車道鳥栖ICまで	68km(55分)
九州自動車道福岡ICまで	86km(75分)
九州佐賀国際空港まで	44km(60分)
伊万里駅まで	6.6km(11分)
伊万里港(国際コンテナターミナル)まで	16km(22分)
唐津港(妙見ふ頭)まで	32km(45分)
博多港(国際ターミナル)まで	80km(75分)

単価	
事業主体	伊万里市
分譲単価	17,500円/㎡
分譲予定時期	分譲中

用水	
工業用水	—
上水道	基本料金 21,855円(100㎡まで)(消費税抜) 従量料金 264円/㎡(消費税抜) 供給可能水量 500㎡/日
排水	処理後、黒尾岳川へ放流

電力	
特別高圧(66kV)	約4.0km(工期目安:36ヶ月程度)
高圧(6kV)	近接(工期目安:6ヶ月程度)

地質・地盤	
地質・地盤	未測定

◆お問い合わせは	
佐賀県企業立地課	TEL.0952-25-7097
佐賀県首都圏事務所	TEL.03-5212-9199
佐賀県関西・中京事務所	TEL.06-6344-8031
伊万里市企業誘致・商工振興課	TEL.0955-23-2184

01

新産業集積エリア唐津

唐津市厳木町岩屋

ICに近く、空港や港へのアクセスにも優れた広大な面積を有する産業団地です。  
地盤が強固なため、精密機器等の製造にも適しています。



面積			
総面積	約27.9ha	工業用地面積	約18.8ha
分譲済面積	0.0ha	分譲残面積	約18.8ha

優遇制度	
佐賀県	企業立地補助金又は県企業立地促進特区による税の減免 固定資産税5免5減
唐津市	雇用奨励金 配置転換者等奨励金 上水道料金利用補助金又は緑地等整備補助金

※優遇制度の適用にあたっては一定の条件がありますので、詳しくはお問い合わせください。

業種	
対象業種	製造業等
想定業種	ロボット関連産業、半導体関連産業、医療関連産業、化粧品関連産業、自動車・航空機関連産業 等

指定・規制	
開発指定地域	－
都市計画区域	都市計画区域外
騒音規制	第2種区域
振動規制	区域外
建築基準	建ぺい率：－ 容積率：－
その他	工場立地法の団地特例の適用あり (緑地・環境施設面積率下限1%)

◆アクセス（車での移動時間）	
国道203号厳木バイパス浪瀬ICまで	隣接（2分）
長崎自動車道多久ICまで	8km（10分）
九州自動車道福岡ICまで	80km（62分）
九州佐賀国際空港まで	38km（50分）
厳木駅まで	2.1km（3分）
伊万里港（国際コンテナターミナル）まで	31km（45分）
唐津港（妙見ふ頭）まで	25km（40分）
博多港（国際ターミナル）まで	82km（65分）

単価	
事業主体	唐津市
分譲単価	未定
分譲予定時期	未定

用水	
工業用水	－
上水道	基本料金 1,023～168,310円(消費税抜) (口径により金額が異なる) 従量料金 250円/㎡(消費税抜) 供給可能水量 要問合せ
地下水	－
排水	処理後、五間岩川へ放流

電力	
特別高圧(66kV)	約0.8km(工期目安:24ヶ月程度)
高圧(6kV)	近接(工期目安:6ヶ月程度)

地質・地盤	
地質・地盤	未測定



◆お問い合わせは	
佐賀県企業立地課	TEL.0952-25-7097
佐賀県首都圏事務所	TEL.03-5212-9199
佐賀県関西・中京事務所	TEL.06-6344-8031
唐津市企業立地課	TEL.0955-72-9208

02

新産業集積エリア有田

西松浦郡有田町戸矢

波佐見有田ICに隣接し、伊万里港へのアクセスにも優れた産業団地です。  
「日本磁器発祥の地」ものづくりの文化が息づいています。



面積			
総面積	約37.3ha	工業用地面積	約20.9ha
分譲済面積	0.0ha	分譲残面積	約20.9ha

優遇制度	
佐賀県	企業立地補助金又は県企業立地促進特区による税の減免 固定資産税5免5減 雇用促進奨励金
有田町	【いずれかを選択】 ・工業排水溝等整備費補助金 ・利子補給金補助金 ・上水道使用料補助金 ・電気使用料補助金

※優遇制度の適用にあたっては一定の条件がありますので、詳しくはお問い合わせください。

業種	
対象業種	製造業等
想定業種	ロボット関連産業、半導体関連産業、医療関連産業、化粧品関連産業、自動車・航空機関連産業 等

指定・規制	
開発指定地域	－
都市計画区域	都市計画区域内 用途無指定
騒音規制	第4種区域
振動規制	第2種区域
建築基準	建ぺい率:60% 容積率:200%
その他	－

◆アクセス（車での移動時間）	
西九州自動車道波佐見有田ICまで	隣接（2分）
長崎自動車道鳥栖ICまで	75km（60分）
九州自動車道福岡ICまで	105km（90分）
九州佐賀国際空港まで	56km（65分）
有田駅まで	3.3km（5分）
伊万里港（国際コンテナターミナル）まで	26km（40分）
唐津港（妙見ふ頭）まで	45km（60分）
博多港（国際ターミナル）まで	106km（75分）

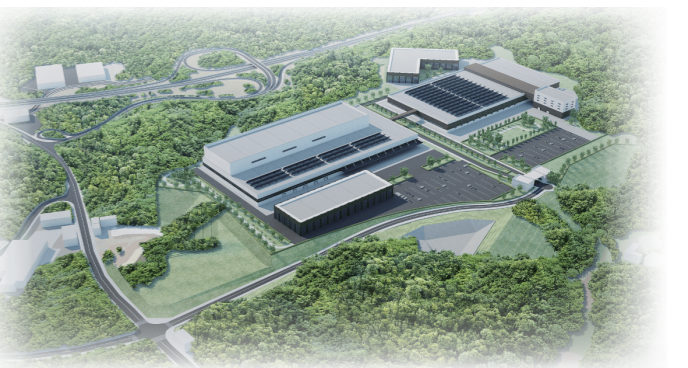
単価	
事業主体	有田町
分譲単価	未定
分譲予定時期	未定

用水	
工業用水	－
上水道	基本料金 748～51,750円(消費税抜) (口径により金額が異なる) 従量料金 196円/㎡(消費税抜) 供給可能水量 1,200㎡/日
地下水	－
排水	処理後、指定の水路へ放流

電力	
特別高圧(66kV)	約0.9km(工期目安:36ヶ月程度)
高圧(6kV)	近接(工期目安:6ヶ月程度)

地質・地盤	
地質・地盤	第1種 N値50 深度1m～

※詳しくは有田町へお問い合わせください。



◆お問い合わせは	
佐賀県企業立地課	TEL.0952-25-7097
佐賀県首都圏事務所	TEL.03-5212-9199
佐賀県関西・中京事務所	TEL.06-6344-8031
有田町まちづくり課	TEL.0955-46-2990

